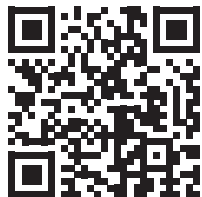


Wir sind gerne für Sie da!

Rufen Sie uns an oder schreiben Sie eine E-Mail, und vereinbaren Sie gerne einen Termin. Wir freuen uns auf das persönliche Kennenlernen!



Andreas Form
Leitung



Alina Rieche
Jobcoach



Telefon-Nummer: 06131 5802-264



E-Mail-Adresse: in.arbeit@inbetrieb-mainz.de



Web-Seite: www.inarbeit-inklusive.de

Unsere Adresse:
in.arbeit inklusive
Robert-Koch-Str. 8
55129 Mainz

Die Beratung und
Vermittlung ist
für Sie kostenfrei!

Gefördert durch die
Aktion
MENSCH

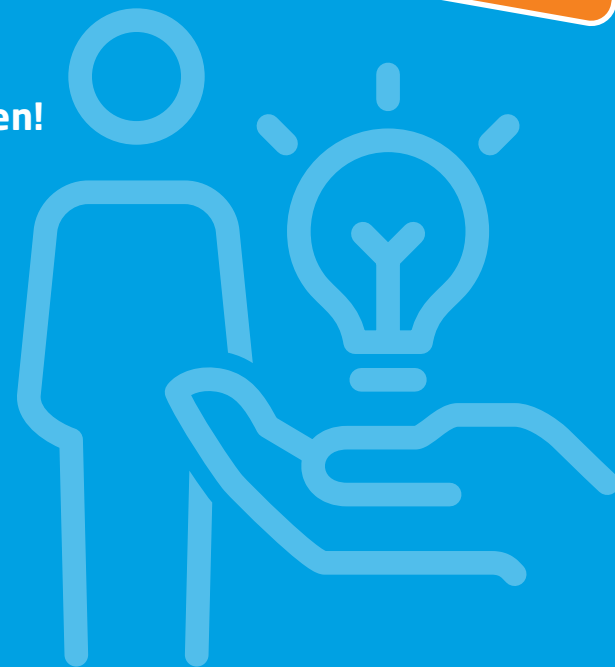


in.arbeit inklusive

Beratungs- und Vermittlungsstelle

**Wir unterstützen Sie
bei der Inklusion
von Menschen mit
Behinderungen in
Ihrem Unternehmen!**

**Für Arbeit-
geber*innen**





Wegbegleiter und Wegbereiter für mehr Inklusion

Wir beraten an einem Arbeitsplatz interessierte Menschen mit Behinderungen und Arbeitgeber*innen, die Interesse daran haben, einen Menschen mit Behinderungen einzustellen - in Mainz und dem Landkreis Mainz-Bingen. Unsere erfahrenen Job-Coaches begleiten beide Seiten von Beginn an in einem für alle gewinnbringenden Prozess.



Diese Möglichkeiten der Beschäftigung gibt es:

- Hospitationen
- Praktikum
- Sozialversicherungspflichtiges Arbeitsverhältnis

Das bieten wir Arbeitgeber*innen:

- Wir erörtern gemeinsam mit Ihnen, welche Bedarfe und Anforderungen Sie an den/die neuen Arbeitnehmer*in haben.
- Wir suchen geeignete Bewerber*innen aus und unterstützen Sie bei der Rekrutierung und langfristigen Integration der Menschen mit Behinderungen in Ihrem Unternehmen.
- Wir organisieren sogenannte Schnuppertag in Ihrem Betrieb. Diese bieten beiden Seiten die Chance, sich gegenseitig kennenzulernen und zu prüfen, wo die Stärken und Schwächen liegen und wie Arbeitsabläufe ggf. angepasst werden müssten.
- Wir bereiten die Menschen mit Behinderungen auf die neue Arbeitsstelle vor.
- Wir bilden auf Wunsch in Ihrem Unternehmen Inklusions-Pat*innen aus.

- Wir informieren Sie zu den wichtigsten rechtlichen und inhaltlichen Rahmenbedingungen und finanziellen Fördermöglichkeiten.
- Wir begleiten Sie und Ihre neuen Arbeitnehmer*innen langfristig und stehen Ihnen als kompetenter Ansprechpartner während der gesamten Beschäftigungszeit zur Seite.

Die Beratungs- und Vermittlungsstelle in.arbeit inklusive ist in Trägerschaft in.betrieb gGmbH Gesellschaft für Teilhabe und Integration, die seit über 50 Jahren Menschen mit Behinderungen Zugang zu Bildung und Arbeit bietet, und wird von der Aktion Mensch gefördert.

